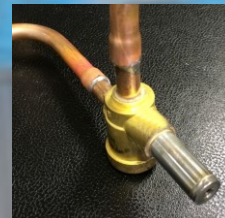
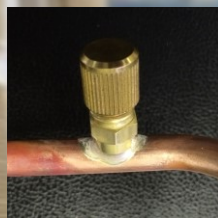


## Frigoristes Climaticiens



# La maîtrise d'un savoir faire

Alliages Industries est une entreprise 100% française, spécialisée depuis 1967 dans le travail de l'argent métal et ses applications.

L'argent métal est un élément essentiel dans de nombreuses industries. Outils coupants, échangeurs thermiques, instruments de mesures et de régulation, instruments médicaux, contacts électriques, panneaux solaires, plomberie, chauffage, luminaire, orfèvrerie, bijouterie, lunetterie. Industrie nucléaire, défense, aérospatiale etc...

Cette diversité de métiers nous amène à maîtriser une synergie de techniques regroupant expertise métallurgique, chimie des flux, enrobages techniques et gestion financière de l'argent métal. Le marché des métaux précieux subit sans cesse des fluctuations très importantes. C'est pourquoi la gestion financière des stocks confère à notre société un avantage majeur qui permet de vous proposer un stock très important d'alliages aux meilleures conditions de marché. Cette importante disponibilité vous servira en 72 heures chrono.

L'ensemble des alliages est fabriqué dans le respect des critères de qualité. De l'approvisionnement de la matière jusqu'au produit fini, des plaques, bandes, tubes et fils d'argent, des brasures argent aux enrobages techniques, des laminés aux petites pièces de précision, anneaux, préformes.

Nos Produits sont en conformité avec les normes standard internationales, Iso, Afnor, AWS, AMS. Certains produits sont fabriqués sous spécifications ATG, et toutes nos fabrications sont certifiées ISO 9001/AFAQ. Les Produits destinés à l'UE sont mis en conformité avec le règlement Reach, les directives CLP, ErP, DEEE, RohS et la directive DESP.



72 heures chrono

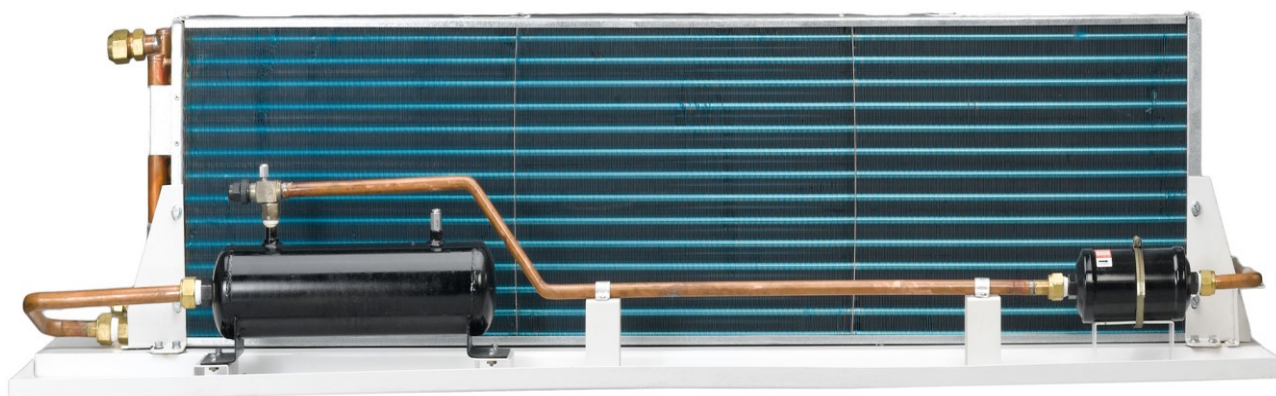


Certificat



(Utilisez les liens ci-dessous pour accéder : )

[Aux plaquettes, FDS, certificats, fiches techniques...](#)  
[Calculateurs \(poids au mètre, alliage, métal, anneaux\)](#)





# BRASURES pour FRIGORISTES - CLIMATICIENS



## Brasures Argent avec Enrobage Flexible

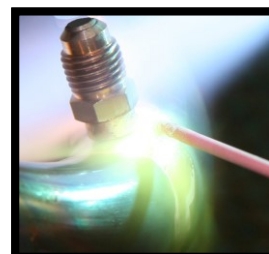
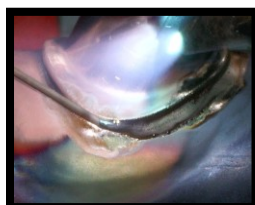
### BRASURES ARGENT avec Enrobage FLEXIBLE

NOM	CODE	Conditionnement	CARACTÉRISTIQUES	ENROBAGE		
<b>BRASAGE ARGENT DE L'ACIER et des Pièces fragiles en Laiton (Vannes, voyants, thermostats)</b>						
<b>534Sn E 34 % Argent 630 &lt;&gt; 730 °C</b>			Brasure Argent 34% enrobée Brasage des tubes et raccords frigorigènes des éléments fragiles en acier, inox et laiton (Vannes, voyants de liquide, thermostat)		SF STANDARD	
534SnE SF Diam 2	534SnESF200E5	Étui de 5 kg			SF STANDARD	
534SnE SF Diam 2	534SnESF200E1	Étui de 1 kg				
534SnE MF Diam 2	534SnEMF200E5	Étui de 5 kg			MF MINI-FLUX	
534SnE MF Diam 2	534SnEMF200E1	Étui de 1 kg				
534SnE XF Diam 2	534SnEXF200E1	Étui de 1 kg	<b>Enrobage extra fin Sans coulures.</b>	XF EXTRA FIN		
<b>540Sn E 40 % Argent 650 &lt;&gt; 710 °C</b>			Brasure Argent 40% Brasage, pièces fragiles en acier, inox et laiton (Vannes, voyants de liquide, thermostat, déshydrateur, détendeur etc...)	SF STANDARD		
540SnE SF Diam 2	540SnESF200E5	Étui de 5 kg		SF STANDARD		
540SnE SF Diam 2	540SnESF200E1	Étui de 1 kg				
540SnE MF Diam 2	540SnEMF200E5	Étui de 5 kg		MF MINI-FLUX		
540SnE MF Diam 2	540SnEMF200E1	Étui de 1 kg				
540SnE XF Diam 2	540SnEXF200E1	Étui de 1 kg	<b>Enrobage extra fin Sans coulures.</b>	XF EXTRA FIN		
<b>545Sn E 45 % Argent 640 &lt;&gt; 680 °C</b>			Brasure Argent 45% Pour pièces fragiles en acier, inox et laiton (Vannes, voyants de liquide, thermostat, déshydrateur, détendeur etc...)	SF STANDARD		
545SnE SF Diam 2	545SnESF200E5	Étui de 5 kg		SF STANDARD		
545SnE SF Diam 2	545SnESF200E1	Étui de 1 kg				
545SnE MF Diam 2	545SnEMF200E5	Étui de 5 kg		MF MINI-FLUX		
545SnE MF Diam 2	545SnEMF200E1	Étui de 1 kg				
545SnE XF Diam 2	545SnEXF200E1	Étui de 1 kg	<b>Enrobage extra fin Sans coulures.</b>	XF EXTRA FIN		
<b>556Sn E 56 % Argent 620 &lt;&gt; 655 °C</b>			Brasure Argent 56% Brasage, pièces fragiles en acier, inox et laiton (Vannes, voyants de liquide, thermostat, déshydrateur, détendeur etc...)	SF STANDARD		
556SnE SF Diam 2	556SnESF200E5	Étui de 5 kg		SF STANDARD		
556SnE SF Diam 2	556SnESF200E1	Étui de 1 kg				
556SnE MF Diam 2	556SnEMF200E5	Étui de 5 kg		MF MINI-FLUX		
556SnE MF Diam 2	556SnEMF200E1	Étui de 1 kg				
556SnE XF Diam 2	556SnEXF200E1	Étui de 1 kg	<b>Enrobage extra fin Sans coulures.</b>	XF EXTRA FIN		

### BRASURES ARGENT NUES SPECIALES FLUIDES MEDICAUX

**40 % Argent 650 <> 710 °C**

540Sn Bag 2	540SnB200E1	Étui de 1 kg	Alliage en Baguelette nue
540Sn Fil 2	540SnF200E1	Gavette 1 kg	Alliage en fil continu



# BRASURES pour FRIGORISTES - CLIMATICIENS

## Brasures Cuivre Phosphore avec Argent - SPARK FREE

### BRASURES CUIVRE PHOSPHORE ARGENT

NOM	CODE	Conditionnement	CARACTÉRISTIQUES	FT
-----	------	-----------------	------------------	----

#### BRASURES CUIVRE PHOSPHORE ARGENT SPECIALES TUBES ET RACCORDS CUIVRE FRIGORIFIQUES

101X		1% Argent		
101XB Diam 2	101XB200E5	Étui de 5 kg	Brasage des tubes et raccords frigorigènes. (Utiliser le décapant SuperFlux NT2 sur laiton)	
101XB Diam 2	101XB200E1	Étui de 1 kg		
102X		2% Argent		
102XB Diam 2	102XB200E5	Étui de 5 kg	Brasage des tubes et raccords frigorigènes (Utiliser le décapant SuperFlux NT2 sur laiton)	
102XB Diam 2	102XB200E1	Étui de 1 kg		
105X		5% Argent		
105XB Diam 2	105XB200E5	Étui de 5 kg	Brasage des tubes et raccords frigorigènes spécialement soumis aux vibrations du compresseur. Parfaitement compatible sur ACIER Cuivré*	
105XB Diam 2	105XB200E1	Étui de 1 kg		
115X		15% Argent		
115XB Diam 2	115XB200E5	Étui de 5 kg	Brasage des embouts cuivre et laiton des organes de régulation sensibles situés près du compresseur.	
115XB Diam 2	115XB200E1	Étui de 1 kg		

Fiche Technique

Fiche Technique

Fiche Technique

Fiche Technique

#### REFERENCE 105X :

Alliage élaboré pour des joints brasés qui doivent résister aux pressions importantes et aux vibrations du compresseur. Températures -50° C + 200°C

Toutes ces références existent aussi en diamètre 3 mm. (remplacer simplement le chiffre 200 par 300 dans vos commandes)

Pages 3 et 4 cliquez sur les loupes pour accéder aux Fiches Techniques

Flashez les codes QR ci-dessous pour obtenir les FDS ou cliquez sur la loupe.

Des références  
101X – 102X – 105X – 115X



De la référence  
540Sn



Des références  
534SnE – 540SnE – 545SnE – 556SnE



\* L'épaisseur de cuivre doit être suffisante afin d'éviter la migration du fer en surface du cuivrage.



# ENROBAGES TECHNIQUES



## GAIN DE MATIERE ET DE PRODUCTION

### OPTIMISATION DES QUANTITÉS UTILISÉES

Pourcentage d'enrobage minime. **Qualité XF**

Beaucoup plus de baguettes au kilo = > ( + de métal 95 %)

== > Vous réalisez beaucoup plus d'assemblages.

## GAIN DE TEMPS ET DE MOYENS

Gain de temps d'environ 50 % (Vérifié sur chaîne)

Il devient possible d'obtenir un aspect propre :

Suppression des opérations de nettoyage (sablage...)

## PROTECTION DE L'ENVIRONNEMENT

L'enrobage contribue à l'élimination des odeurs, à la réduction des dégagements de fumées et des résidus.

## ZÉRO PERTE ET TRACABILITE

Un enrobage solide et flexible permet un brasage en position, et zéro pertes liées aux détériorations.

Identification par marquage encre sur chaque baguette.

Code	CARACTERISTIQUES DES ENROBAGES	POINTS FORTS	Risque chimique	
			CLP	OPER@
Enrobage SF	ENROBAGE STANDARD : Utilisé dans la plupart des cas en installation et réparation.	Polyvalence tous secteurs		Faible : 10
Enrobage MF	ENROBAGE MINI FLUX : Fin et flexible. Résidus infimes. Vitesse d'application améliorée.	Maniabilité et propreté Brasage toutes positions		Faible : 10
Enrobage XF	ENROBAGE EXTRA FIN : Vitesse d'application en production. *Sans résidus chimiquement actifs. Brasage en positions.	Vitesse et Maniabilité Sans résidus *		Faible : 10

**Les enrobages MF et XF permettent des cycles de brasage plus courts de l'ordre de 50%.  
Opération de brasage accélérée, résidus infimes, chimiquement stables et solubles à l'eau.**



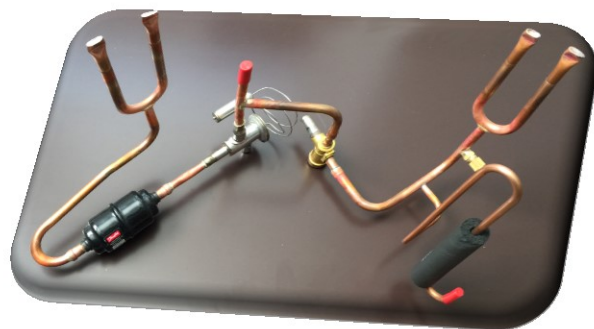
Visite usine



Obtenez le certificat



# INFORMATIONS TECHNIQUES



## QUEL METAL D'APPORT UTILISER EN REFRIGERATION-FROID INDUSTRIEL ?

### QUEL PRODUIT D'APPORT UTILISER ?

*Brasures conformes à la réglementation des fluides frigorigènes*

MATIERES A ASSEMBLER	ACIER Cuivré	ACIERS INOX	CUIVRE TUBES ET RACCORDS			PIECES ET COMPOSANTS FRAGILES (vannes, voyant liquide..)	
			EAU	FLUIDES FRIGO	FLUIDES MEDICAUX	CUIVRE	ACIER
ACIERS INOX	556SnE SF	556SnE SF	556SnE SF	556SnE SF	556SnB+ SuperFlux	556SnE XF	556SnE XF
CUIVRE	105X	556SnE SF	102XB	102XB 105XB 115XB	540SnB 540SnF + SuperFlux	534SnE XF	534SnE XF
LAITON	534SnE SF	556SnE SF	105XB 115XB + SuperFlux	534SnE SF	540SnB 540SnF + SuperFlux	534SnE XF	534SnE XF
ACIER Cuivré	105X	556SnE SF	102X	105X	534SnE SF 540SnE SF	534SnE XF	534SnE XF
LEGENDE	B = baguette nue , E ST = Enrobage Standard, E XF = Enrobage Extra Fin X = enrobage spécialement conçu pour l'industrie du froid. Sans bouillonnement, joint parfait et lisse. Les deux derniers chiffres de la référence correspondent au pourcentage d'Argent contenu.						

L'ensemble des alliages de cette page sont conformes aux directives ErP, DEEE, RohS et directive DESP et en conformité avec le règlement CLP N°1272/2008. Voir information sur site [www.brasage.com](http://www.brasage.com)

Consultez [www.brasage.com](http://www.brasage.com)  
Ou demandez le catalogue PDF et accédez  
directement à tous nos documents







Telechargez ce catalogue sur  
votre smartphone



**AI 91 France IDF**

Agence commerciale / Usine

Tel : +33 1 69 11 50 50

Fax : +33 1 69 11 50 51

**AI 69 France Sud-Est**

Agence Commerciale

Tel : +33 4 37 54 19 54

Tel : +33 4 37 54 19 56

**AI 92 Paris**

Agence commerciale

Tel : +33 1 46 60 46 10

[contact@brasage.com](mailto:contact@brasage.com)

[www.alliagesindustries.fr](http://www.alliagesindustries.fr)

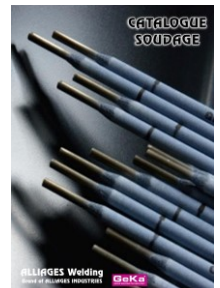
**Catalogue  
Frigo**ristes/Climaticiens

**LES AUTRES CATALOGUES**

Catalogue Industries

Catalogue Soudage

Catalogue Matériel



La version PDF de ce catalogue, vous  
permettra d'accéder immédiatement aux :

**FDS et FT**

Cliquez sur les loupes FT & FDS Pages 3-4 ou  
 flashez les codes QR page 3

